

EMTAN
Reflection
TATLISU

Mükemmellik Reflection ile Buluşuyor



www.emtancons.com



EMTAN İNŞAAT, bu projede bulunan planlar ve detaylar üzerinde önceden haber verilmeksizin değişiklik yapma hakkını saklı tutmaktadır. Bu katalogta yer alan detay ve döşemeler yalnızca tasvirin ve görsel amaçlı olup her türlü çizim, fotoğraf ve proje inşa edilecek yapı için yalnızca bir tasarımdan ibarettir. Satın alacağınız konsültan tatbikat projesi, bu yapı için alınmış inşaat ruhsatının ekleri ile ilgili olarak onaylanmış projedir. EMTAN İNŞAAT'ın sorumluluğu taraflarca imzalanmış satış sözleşme si ve sözleşme eki teknik şartnameye göre korunan imalatları yapenakla sınırlıdır.

EMTAN
Reflection
TATLISU
KAYMAKÇI
EMTAN



Reflection projesi, birçok konuda gelişmeye açık olan Tatlısu bölgesinde, denize yakın bir konumda, doğa ile iç içe, şehrin kalabalığından uzakta, bir o kadar huzurlu ve yeşil ile mavinin kesiştiği bir konumda yer alacaktır.

Kuzeyinde panoramik masmavi deniz manzarası, güneyinde ise Kıbrıs'ın adamızın eşsiz dağ manzarasını size sunmakla beraber, Esentepe plajı, Kaplıca plajı, Korineum Golf Resort ve birçok bilinen noktaya yakın bir mesafededir.

Temiz oksijen, doğal yaşam ve aynı zamanda lüksün de bulunduğu Reflection, konumu gereği hem Girne'nin Merkezine hem de İskele bölgesine ortalama 40 dk bir sürüş mesafesindedir ve her iki şehrin de tam orta noktasında konumlanmaktadır.

Tam donanımlı bir toplu konut projesi olan Reflection, birçok temel ihtiyacınıza karşılık verecek şekilde ultra lüks olarak tasarlanan bir site projesidir.

Konut Tipleri:

- 1+1 Daire
- 2+1 Loft Penthouse
- 3+1 Daire
- 3+1 Villa-Bungalow

Gibi konut tiplerinden oluşmakta olup, sizlere göz alıcı peyzaj düzenlemesi ve panoramik deniz manzarası sunmaktadır.

Her geçen gün gayrimenkul sektöründe gerek bulunduğu bölgedeki gelişmelere bağlı olarak, gerekse kendine özel yapısı, sunduğu imkanları ve eşsiz tasarımı ile size avantajlı kazanç sağlayacak olan Reflection, toplamda 21.195m² alan üzerinde 4.000m² büyüklüğünde yemyeşil peyzaja yayılmış, 600m² açık havuzları, 700m² kapalı sosyal tesisleri ve bünyesinde toplamda 84 adet lüks konutun bulunduğu ayrıcalıklı bir yaşamın kapılarını aralıyor...

Genel ve Teknik Özellikler:

- ❖ Merkezi Otomatik Jeneratör Sistemi
- ❖ CCTV Kamera Sistemi
- ❖ 7/24 Güvenlik
- ❖ Merkezi Gömme Betonarme Su Depoları
- ❖ Engelli Bireyler için Rampa
- ❖ Dairelerde Multi-Inverter Klima Sistemi
- ❖ Dairelerde Mutfak Tezgahları İtalyan Taş Kaplama
- ❖ Loft Penthouse Tipi Dairelerde Çatı Terasında Opsiyonel Jacuzi
- ❖ Villalarda VRF Klima Sistemi
- ❖ Villalarda Taşmalı Havuz
- ❖ Villalarda Çatı Terasında Jacuzi
- ❖ Villalarda Çatı Terasında BBQ Alanı
- ❖ Villalarda 2 Araçlık Park Yeri
- ❖ Villalarda Uzaktan Kontrollü Otomatik Bahçe Kapısı
- ❖ Villalarda Mutfak ve Tüm Lavabo Tezgahları İtalyan Taş Kaplama
- ❖ Villalarda IP Renkli ve Görüntülü İnterkom Sistemi
- ❖ Villalarda Şömine
- ❖ Tüm Konut Tiplerinde Yatak Odalarında Gömme Dolap

Sosyal Alanlar:

- ❖ Restorant/Cafe
- ❖ Spor Salonu
- ❖ Sauna
- ❖ Açık Havuz ve Çocuk Havuzu
- ❖ Kapalı Yüzme Havuzu
- ❖ Havuz Bar
- ❖ Mini Market
- ❖ Çocuk Oyun Parkı
- ❖ Kapalı Oyun Bölümü





Emtan Construction Ltd.

GİRNE DENİZ MERKEZİ

ORATOS HOTEL

ACAPOLDO HOTEL

ELEKOS HOTEL

ALAGADI TURTLE BEACH

TATLISI

DP KAPPAZ



ST. HELARION KALESİ

RODOPHIA DAĞLARI

SCARLETT GOLF SAHANI

ERCAN HAWALIMANI

ESENTEPE

ISKELE

LARNAKA

TATLISI	40.4 km.	→ GİRNE DENİZ MERKEZİ	TATLISI	47.6 km.	→ ERCAN HAWALIMANI	TATLISI	45.9 km.	→ RODOPHIA DAĞLARI
TATLISI	24.3 km.	→ ALAGADI PLAJI	TATLISI	55.8 km.	→ ST. HELARION KALESİ	TATLISI	50.2 km.	→ KAPPAZ
TATLISI	16.7 km.	→ ESENTEPE	TATLISI	31.7 km.	→ ISKELE	TATLISI	96.6 km.	→ LARNAKA

















Reflection. Daha fazlasını gör, Daha fazlasını yaşa..













EMTAN
Reflection
TATLISU







WELLNESS

GYM

CAFÉ























BANGALOV ZEMİN / 1. KAT PLANLARI

BANGALOV 3 + 1 ZEMİN KAT	m ²
İSALON	36
MUTFAK + YEMEKALANI	22
GİRİŞ	6
WC	4
EŞEVEYN YATAK ODASI	20
YATAK ODASI 1	16
YATAK ODASI 2	15
EŞEVEYN WC + BANYO	4
WC + BANYO	4
KORİDÖR	3

BANGALOV 3 + 1 1. KAT	m ²
MUTFAK	33
WC + BANYO	7

BANGALOV 3 + 1	m ²
TOPLAM ALAN	347
ÇATI TERAS	90
TERAS	55
KAPALI TERAS	32



B1/B2 BLOK ZEMİN KAT PLANI



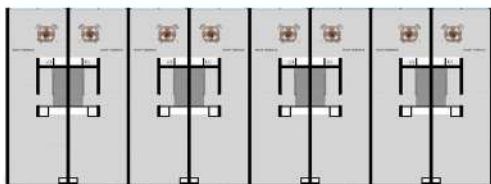
B1/B2 BLOK ZEMİN KAT 1 = 1 BAHCALI DAİRELER		m ²
TOPLAM ALAN		81
SALON + MUTFAK		34
YATAK ODASI		15
WC + BANYO		6
KORIDOR		7
KAPALI TERAS		7
BAHÇE		12

B1/B2 BLOK 1. KAT / 2. KAT / ÇATI TERAS PLANI

B1/B2 BLOK 2 + 1 LOFT ZEMİN KAT	m ²
SALON + MUTFAK	41
YATAK ODASI 1	15
WC + BANYO	7
KORIDOR	8
KAPALI TERAS	7

B1/B2 BLOK 2 + 1 LOFT 1. KAT	m ²
YATAK ODASI 2	32
WC + BANYO	7
KORIDOR	9

B1/B2 BLOK 2 + 1 LOFT	m ²
TOPLAM ALAN	185
ÇATI TERAS	80



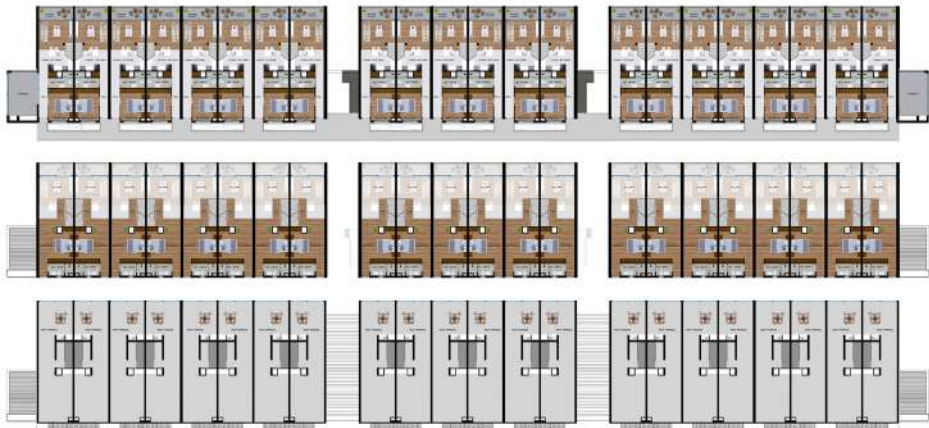
C BLOK ZEMİN KAT PLANI



C BLOK ZEMİN KAT 1 + 1 BAŒELİ DAİRELER	m ²
TOPLAM ALAN	81
SALON + MÜTFAK	34
YATAK ODASI	10
WC + BANYO	8
KORİDÖR	7
KAPALI TERAS	7
BAŒE	12

C BLOK ZEMİN KAT 3 + 1 BAŒELİ DAİRELER	m ²
TOPLAM ALAN	272
MÜTFAK + YEMEKALANI	26
SALON	34
EBEVEYN YATAK ODASI	22
YATAK ODASI 1	21
YATAK ODASI 2	18
WC + BANYO	7
EBEVEYN WC + BANYO	7
KORİDÖR	14
KAPALI TERAS	10
BAŒE	110

C BLOK 1.KAT /2. KAT/ ÇATI TERAS PLANI



C BLOK 2 + 1 LOFT ZEMİN KAT	m ²
SALON + MUTFAK	41
YATAK ODASI 1	15
WC + BANYO	7
KORIDOR	8
KAPLI TERAS	7

C BLOK 2 + 1 LOFT 1. KAT	m ²
YATAK ODASI 2	32
WC + BANYO	7
KORIDOR	9

C BLOK 2 + 1 LOFT	m ²
TOPLAM ALAN	186
ÇATI TERAS	60







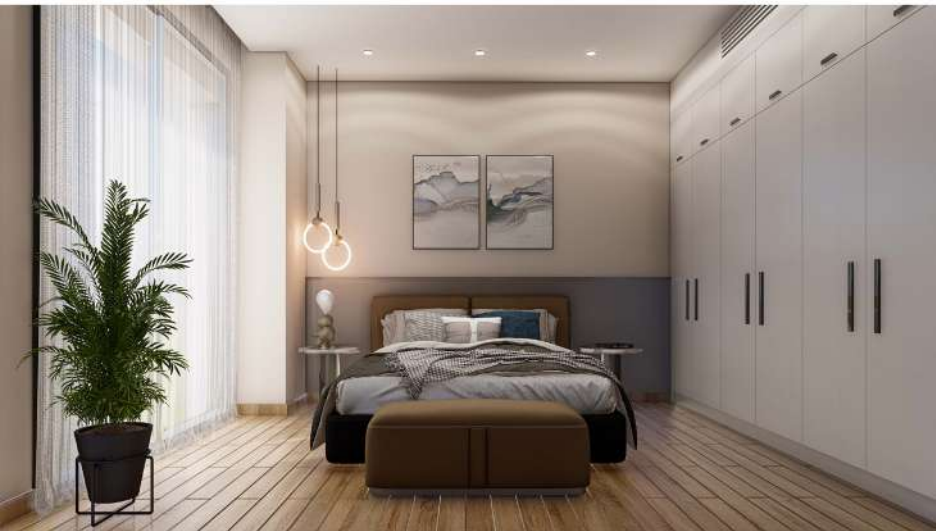




























İÇ GÖRSELLER (3+1 BAHÇELİ DAİRELER)



İÇ GÖRSELLER (3+1 BAHÇELİ DAİRELER)



VAZİYET PLANI





EMTAN
Reflection
TATLISU



EmtanConstruction Ltd.

Akasya Sokak, Emtan Quattro Apt. No.9 Örne / KKTC
Tel: +90 543 953 02 49 | +90 546 991 90 89
E-mail: emtan@emtancons.com | Web: www.emtancons.com