



EMTAN  
*Reflection*  
TATLISU

ایده آن را در رفلکشن پیدا کنید



[www.emtancons.com](http://www.emtancons.com)



*Emtan reserves the right to make changes on the plans and details in this project without prior notice. The details and equipment in this catalog are for promotional and visual purposes only, and all kinds of drawings, photographs and projects are only a design for the building to be built. The application project of the house you will buy is the project approved by the relevant administration and the annex of the construction permit for this building. Property liability is limited to manufacturing the house according to the technical specifications attached to the sales contract signed by the parties.*



EMTAN  
*Reflection*  
TATLISU  
TATLISU  
Kafkaf  
EMTAN

پروژه ی رفلكشن در منطقه ی تاتلیسو واقع شده است، که از همه لحاظ واجد شرایط توسعه است، نزدیکی به دریا، هم جوار ی با طبیعت، دوری از تلاطم شهر و فرار داشتن در مکانی آرام که سبز و آبی با هم تلاقی می کنند.

این پروژه از شمال، چشم اندازی بهتوراما از دریای لاجوردی و از جنوب منظره ای منحصر به فرد از کوهستان را به شما ارائه می دهد و به ساحل اسپن تبه، ساحل کاپینجا، و هتل و گلف کلاب کریلیوم و بسیاری نقاط شناخته شده نزدیک است.

پروژه ی رفلكشن جایی است که هوای تمیز، اکسیژن فراوان و تجمعات يك زمین طبیعی درفاصله ی (4 دقیقه ای از مرکز دو شهر شهر گیرنه و اسکله قرار دارد.

پروژه ی رفلكشن يك پروژه ی کاملاً مجهز و فوق العاده نوکس است که برای رفح بسیاری از نیاز های اساسی شما طراحی شده است.



#### انواع مختلف واحد ها

- واحد یک خوابه
- واحد تریبلکس دو خوابه (لافت)
- واحد سه خوابه
- واحد سه خوابه بی ویلابی

این پروژه شامل چندین واحد متفاوت است که تمامی آن ها متعلق چشم نواز و تمامی کامل از دریا و کوهستان را به شما ارائه می دهد

پروژه ی رفلکشن که به دلیل ساختار خاص و طراحی منحصر به فرد خود و با توجه به تحولات بخش املاک و مستغلات، فرصت های سودمندی را برای شما فراهم می کند. در یک محیط سرسبز به مساحت بیش از ۱۰۰۰ متر مربع در فضایی به مساحت بیش از ۲۱,۱۹۵ متر مربع قرار دارد که همچنین دارای استخر روباز به مساحت ۶۰۰ متر مربع و ۷۰۰ متر امکانات سرپوشیده ی، مشاء است که فرصت یک زندگی ممتاز با مجموع ۸۴ واحد مسکونی لوکس را برای شما فراهم می کند و همچنین شرکت امتان شرایط پرداخت چندین ساله ارائه می دهد

تاریخ تحویل پروژه ی ۲۰۲۶ می باشد

## مشخصات فنی

- ▷ سیستم ژنراتور اتوماتیک مرکزی
- ▷ سیستم دوربین مدار بسته
- ▷ نگرهباشی ۲۴ ساعته در تمامی روزها
- ▷ مخازن آب بتنی مرکزی زیر زمین
- ▷ رمپ برای افراد معلول
- ▷ سیستم اسپیلت برند هایسنس در آپارتمان ها
- ▷ سنگ ایتالیایی برای کانتر آشپزخانه ها
- ▷ سیستم چیلر برند میتسویشی در ویلاها
- ▷ استخر شخصی در ویلاها
- ▷ جکوزی در روف تراس ویلاها
- ▷ فضای باربیکیو روی تراس پشت بام در ویلاها
- ▷ فضای پارکینگ اختصاصی در ویلاها
- ▷ درب اتوماتیک و کنترل از راه دور در ویلاها
- ▷ سنگ ایتالیایی برای سرویس بهداشتی ویلاها
- ▷ سیستم آی پی اینترکام در ویلاها
- ▷ شومینه در ویلاها
- ▷ کمد دیواری در اتاق خواب ها

## امکانات پروژه

- ▷ رستوران/کافه
- ▷ سالن ورزش
- ▷ سونا
- ▷ استخر روباز و استخر کودکان
- ▷ استخر سرپوشیده
- ▷ بار
- ▷ مینی مارکت
- ▷ زمین بازی بچه ها
- ▷ زمین بازی سر پوشیده





ÖP KAPAZ

KYRENIA CITY CENTER

ONATEG HOTEL

ACAPILCO HOTEL

ELEKOS HOTEL

ALGADI TURTLE BEACH

TATLISI

ESENTEPE

ST. HILARION CASTLE

BESPARMAK MOUNTAINS

NOVAYEM LAKK PEDDARI

EICAN INT. AIRPORT

ISKELE

LARNACA

TATLISI	40.4 km. 40 min.	KYRENIA CITY CENTER	TATLISI	47.6 km. 40 min.	ÖZCAN AIRPORT	TATLISI	45.9 km. 22 min.	BESPARMAK MOUNTAINS
TATLISI	24.3 km. 23 min.	ALGADI TURTLE BEACH	TATLISI	55.8 km. 49 min.	ST. HILARION CASTLE	TATLISI	59.2 km. 53 min.	KAPAZ
TATLISI	16.7 km. 17 min.	ESENTEPE	TATLISI	31.7 km. 38 min.	ISKELE	TATLISI	96.6 km. 87 min.	LARNACA

























EMTAN  
*Reflection*  
TATLISU















EMTAN  
*Reflection*  
TATLISU









WELLNESS

GYM

CAFETERIA





























ویلا های ۳ خوابه طبقه همکف	m <sup>2</sup>
اتاق نشیمن	36
آشپز خانه + پذیرایی	22
فضای ورودی	6
سرویس بهداشتی	4
اتاق خواب مستر	20
اتاق خواب	16
اتاق خواب	15
سرویس بهداشتی اتاق مستر	4
سرویس بهداشتی	4
ورودی	3

ویلا های ۳ خوابه طبقه اول	m <sup>2</sup>
آشپز خانه	33
سرویس بهداشتی	7

ویلا های ۳ خوابه	m <sup>2</sup>
مساحت کل	347
روف گاردن	90
تراس	95
تراس سر پوشیده	32





مساحت کل	81
مساحت کل	81
سالن نشیمن + آشپزخانه	34
اتاق خواب	15
سرویس بهداشتی	6
ورودی	7
ترانس سر پوشیده	7
خیابان	12



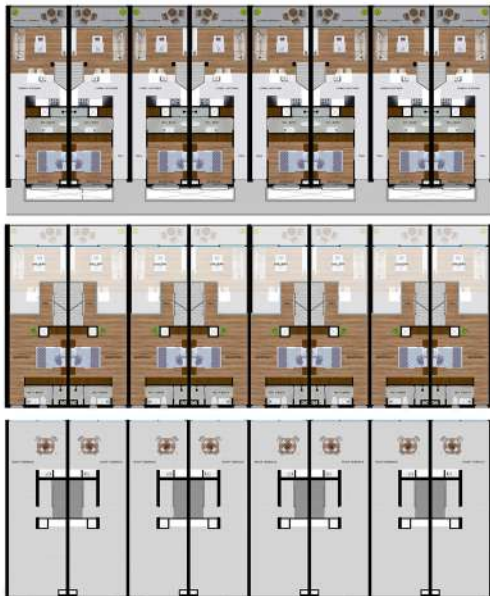
متر	بلکه بی ۱ و بی ۲ طبقه چهارم (متر)
41	سالن نشیمن + آشپزخانه
10	اتاق خواب
7	سرویس بهداشتی
8	ورودی
7	ترانس مزینشده

متر	بلکه اول و دوم بلوک بی ۱ و بی ۲ طبقه اول (متر)
32	اتاق خواب
7	سرویس بهداشتی
9	ورودی

متر	بلکه بی ۱ و بی ۲ بلوک بی ۱ و بی ۲ طبقه اول (متر)
180	مساحت کل
80	روف گاردن





مساحت کل	م <sup>2</sup>
مساحت کل	81
سالن نشیمن + آشپزخانه	34
اتاق خواب	16
سرویس بهداشتی	8
ورودی	7
ترازین سر پوشیده	7
حیاط	12

مساحت کل	م <sup>2</sup>
مساحت کل	272
سالن پذیرایی + آشپزخانه	24
سالن نشیمن	24
اتاق خواب مسافر	22
اتاق خواب	21
اتاق خواب	18
سرویس بهداشتی	7
سرویس بهداشتی اتاق مسافر	7
ورودی	14
ترازین سر پوشیده	12
حیاط	110

## نقشه ی واحد های طبقه اول و دوم بلوک سی و روف گاردن



واحد های ۲ خوابه (لافت) بلوک سی طبقه مسافت	م <sup>۲</sup>	واحد های ۲ خوابه (لافت) بلوک سی طبقه اول	م <sup>۲</sup>	واحد های ۲ خوابه (لافت) بلوک سی طبقه اول	م <sup>۲</sup>
سالن نشیمن + آشپزخانه	41	اتاق خواب	32	مساحت کل	188
اتاق خواب	16	سرویس بهداشتی	7	روف گاردن	60
سرویس بهداشتی	7	ورودی	9		
ورودی	8				
تراش سروشده	7				











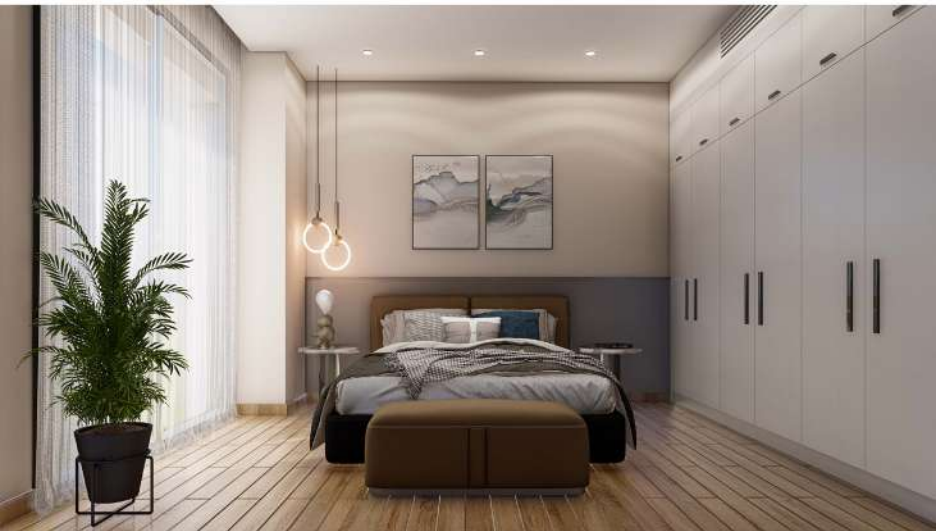








































EMTAN  
*Reflection*  
TATLISU



**Emtan**Construction Ltd.

Akasya Sokak, Emtan Quattro Apt. No.9 Örne / KKTC  
Tel: +90 543 953 02 49 | +90 546 991 90 89  
E-mail: [emtan@emtancons.com](mailto:emtan@emtancons.com) | Web: [www.emtancons.com](http://www.emtancons.com)