



EMTAN
OLIVE HILL

Bir Ömür Ayrıcalık

Bir Ömür Ayrıcalık



Emtan inşaat, bu projede bulunan planlar ve detaylar üzerinde önceden haber vermeksizin değişiklik yapma hakkını saklı tutmaktadır. Bu katalogta yer alan detay ve donanımlar yalnızca tanıtım ve görsel amaçlı olup her türlü çizimi, fotoğraf ve proje inşa edilecek yapı için yalnızca bir tasarımdan ibarettir. Satın alacağınız konutun tatbikat projesi, bu yapı için alınmış inşaat ruhsatının ekindeki ilgi idarece onaylanmış projedir. EMTAN İnşaat'ın sorumluluğu taraflarca imzalanmış satış sözleşmesi ve sözleşme eki teknik şartnameye göre konutun imalatını yapmakla sınırlıdır.

www.emtancons.com





Olive Hill

“Emtan Olive Hill” Kuzey Kıbrıs'ın turizm kenti olan Girne'nin Batısında yer alan Alsancak bölgesinde, sırtını yeşile yaslayıp yüzünü maviye dönmüş nezih bir mahallede konumlanan Özel Bahçeli, Balkonlu ve Çatı Teraslı olmak üzere toplamda 90 adet 2+1 lüks eşsiz dağ ve deniz manzaralı dairelerden oluşan bir site projesidir. Akdeniz'in eşsiz doğal güzellikleri ve muhteşem bir gün doğumu ve gün batımı görselini size sunan Olive Hill, Necat British College'e komşu olup Girne merkeze araç ile 10 dakika mesafededir.

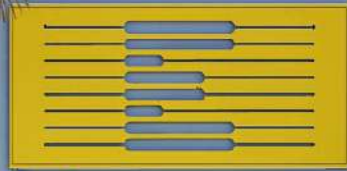
Kalitenin ve çağdaş modern mimarinin aynı çatı altında buluştuğu noktada size, Kıbrıs'ın simgesi olan etrafı zeytin ağaçlarıyla çevrili toplamda 2000m² yeşil alan, güneşin ve havanın tadını çıkarabileceğiniz yüzme havuzu ve çocuk havuzu, sizin gözetiminizde çocuklarınızın eğlenceli vakit geçirebileceği çocuk oyun parkı gibi sosyal alanlar sunuyoruz.

Muhteşem lokasyonda ve modern çizgide olan “Olive Hill”, hastane, market, benzin istasyonu, restoran, eczane, kuaför, mağazalar, eğlence mekanları ve bunlar gibi birçok temel ihtiyaca yakın bir lokasyonda yer alıyor. Proje Girne'nin en güzide plajlarından olan Camelot Beach Club, Merit Hoteller bölgesi, Girne Amerikan Üniversitesi ve Kolejleri, Alsancak Özgürlük Parkı, Lapta Yürüyüş Yolu ve Escape Beach Club gibi bilinen yerlere çok kısa bir konumdadır.





EMTAN
OLIVE HILL
The Philosophy of Lifestyle



Emtan Construction Ltd.



TEKNİK ÖZELLİKLER - MALZEMELER

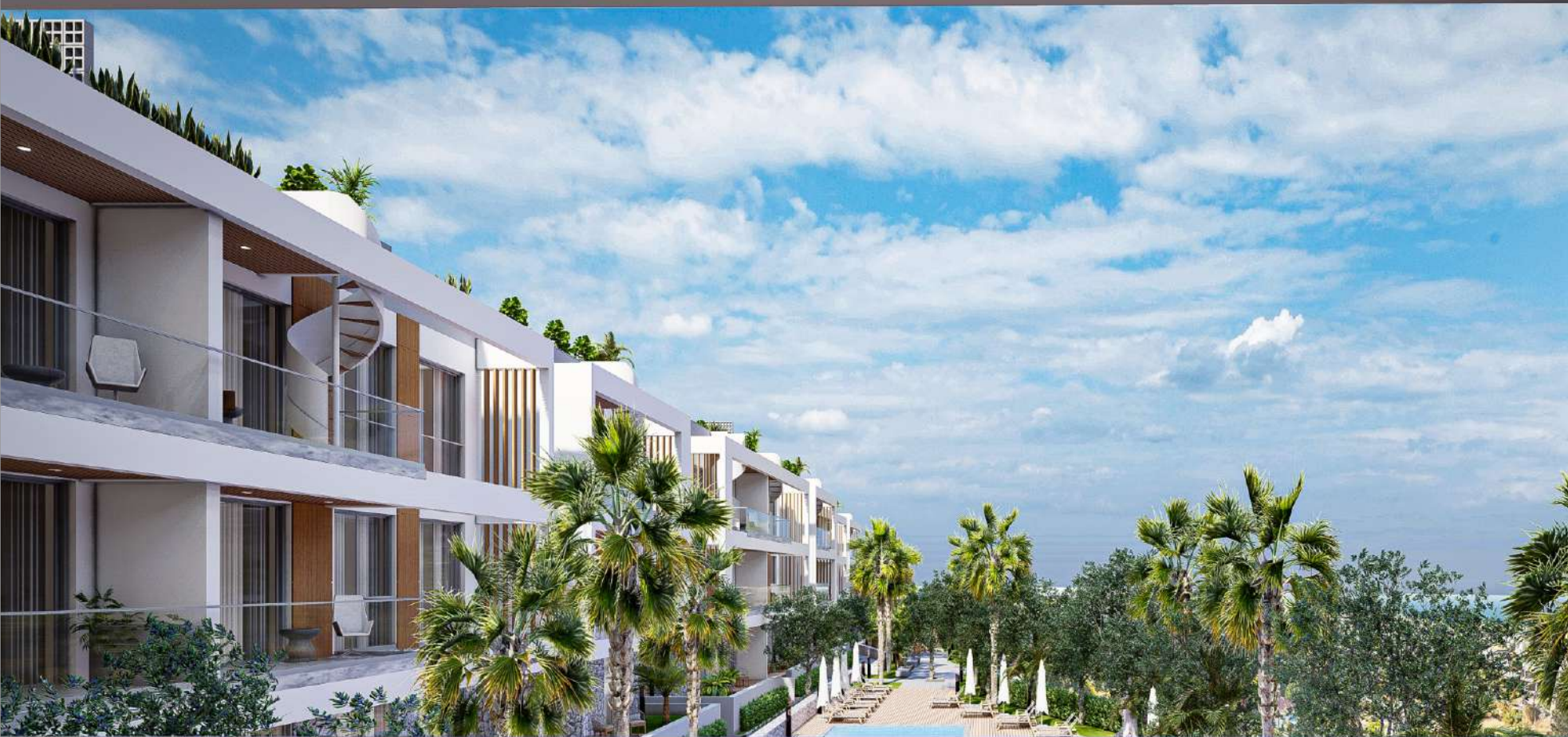
- 🌿 Bosch Marka Mutfak Beyaz Eşya Ürünleri
- 🌿 Multi-Split Inverter Klima Sistemi
- 🌿 Lapitec / İtalstone veya Muadili Mutfak Tezgahı
- 🌿 Otomatik Merkezi Jeneratör Sistemi
- 🌿 Yüzme Havuzu ve Çocuk Havuzu (330m2)
- 🌿 Yeşil Alanlar (2000m2)
- 🌿 Peyzaj Düzenlemesi
- 🌿 Çocuk Oyun Parkı
- 🌿 Arıtma Sistemi
- 🌿 Yer Altında Merkezi Betonarme Su Deposu
- 🌿 CCTV Güvenlik Kamera Sistemi
- 🌿 Kontrollü Bariyer Sistemi
- 🌿 IP Renkli ve Görüntülü Interkom Sistemi ve Kapı Paneli
- 🌿 Merkezi TV/Uydu Sistemi
- 🌿 Merkezi İnternet/Data Sistemi
- 🌿 1.Sınıf Ankastre Mutfak, Melamin ve Acrylux Kapak ve Çelik Eviye
- 🌿 Lapitec / İtalstone veya Muadili Mutfak Tezgâhı
- 🌿 1.Sınıf Laminant Parke
- 🌿 1.Sınıf Seramik
- 🌿 Balkonlar Doğal Mermer
- 🌿 Teraslar Deck Görünümlü Seramik
- 🌿 Çift Cam Isı Yalıtımlı Alüminyum Doğramalar
- 🌿 Yatak Odalarında Gömme Dolap
- 🌿 Asma Tavanlar
- 🌿 Gömme Rezervuarlı Asma Klozetler
- 🌿 Dolaplı Lavabolar
- 🌿 Flat Duş ve Temperli Cam Kabinler



EMTAN
OLIVE HILL

Bir Ömür Ayrıcalık











Her anında ayrıcalıklı bir yaşam sizleri bekliyor



























ZEMİN KAT PLANI

ZEMİN KAT KÖŞE DAİRELER		m ²
DAİRE ALANI	88	
ORTAK ALAN PAYI	5	
SALON + MUTFAK	36	
YATAK HOLÜ	4	
EBEVEYN YATAK ODASI	15	
YATAK ODASI	14	
WC + BANYO	4	
TERAS	10	
ÖZEL BAHÇE ALANI	7 / 27	

ZEMİN KAT ORTA DAİRELER		m ²
DAİRE ALANI	99	
ORTAK ALAN PAYI	5	
SALON + MUTFAK	36	
YATAK HOLÜ	4	
EBEVEYN YATAK ODASI	18	
YATAK ODASI	13	
WC + BANYO	7	
EBEVEYN WC + BANYO	7	
TERAS	9	
ÖZEL BAHÇE ALANI	11	



1. KAT PLANI

1. KAT KÖŞE DAİRELER	m ²
DAİRE ALANI	92
ORTAK ALAN PAYI	5
SALON + MUTFAK	36
YATAK HOLÜ	4
EBEVEYN YATAK ODASI	16
YATAK ODASI	15
WC + BANYO	5
BALKON	11

1. KAT ORTA DAİRELER	m ²
DAİRE ALANI	99
ORTAK ALAN PAYI	5
SALON + MUTFAK	36
YATAK HOLÜ	4
EBEVEYN YATAK ODASI	18
YATAK ODASI	13
WC + BANYO	7
EBEVEYN WC + BANYO	7
BALKON	9



2. KAT PLANI (PENTHOUSE)

2. KAT KÖŞE DAİRELER (PENTHOUSE)	m ²
DAİRE ALANI	162
ORTAK ALAN PAYI	5
SALON + MUTFAK	36
YATAK HOLÜ	4
EBEVEYN YATAK ODASI	16
YATAK ODASI	15
WC + BANYO	5
BALKON	11
ÇATI TERASI	70

2. KAT ORTA DAİRELER (PENTHOUSE)	m ²
DAİRE ALANI	169
ORTAK ALAN PAYI	5
SALON + MUTFAK	36
YATAK HOLÜ	4
EBEVEYN YATAK ODASI	18
YATAK ODASI	13
WC + BANYO	7
EBEVEYN WC + BANYO	7
BALKON	9
ÇATI TERASI	70



ÇATI KATI (PENTHOUSE)





İÇ GÖRSELLER



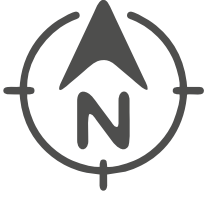












EMTAN
OLIVE HILL

Bir Ömür Ayrıcalık



Alsancak
Belediyesi

Atakara
Market

Lemar

MERIT

EMTAN
OLIVE HILL

NECAT
BRITISH
COLLEGE



EMTAN

OLIVE HILL

Bir Ömür Ayrıcalık



EmtanConstruction Ltd.

Akasya Sokak, Emtan Quattro Apt. No.9 Girne / KKTC

Tel: +90 546 991 9090 | +90 392 815 4743 | +90 548 834 9999

E-mail: emtan@emtancons.com | Web: www.emtancons.com